



САМАЯ СОВРЕМЕННАЯ ТЕХНОЛОГИЯ В ИЗГОТОВЛЕНИИ ПОДЪЁМНЫХ КРАНОВ

Компания Kesla почти 50 лет занимается развитием технологий и изготовлением подъёмных кранов. На сегодняшний день Kesla - марка качества современной техники для погрузки лесоматериалов. Семейство кранов компании Kesla покрывает все этапы заготовки и обработки леса.

Подъёмные краны Kesla разработаны для интенсивной работы не только в самых экстремальных условиях, но и на территориях с различными условиями работы. Все модели спроектированы для профессионального пользования и представляют собой оптимальное сочетание современной машиностроительной технологии и лучших компонентов и материалов. В изготовлении своей продукции компания Kesla придерживается международных критериев качества. Каждое изделие проходит жёсткий контроль качества и тесты на функциональность и безопасность.



2012

2024

2005Z

2011Z

2014Z

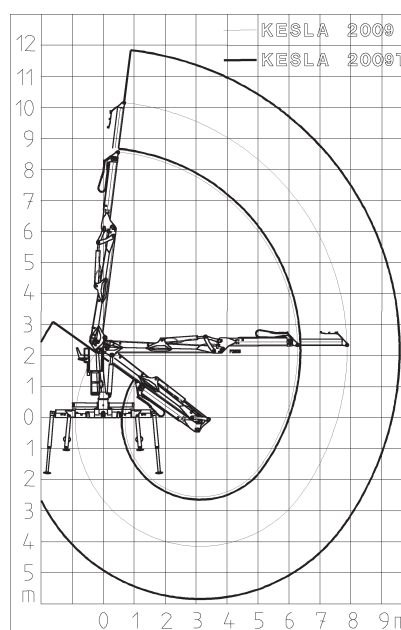
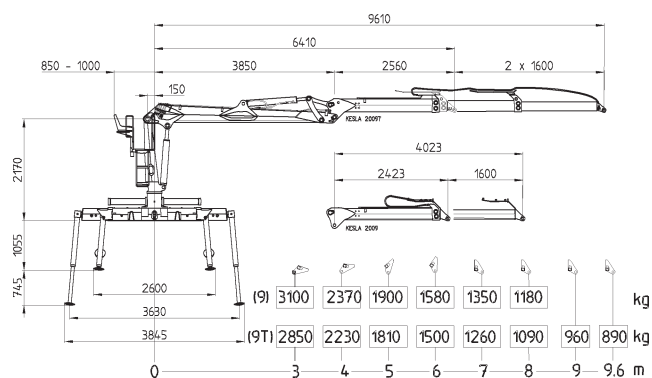
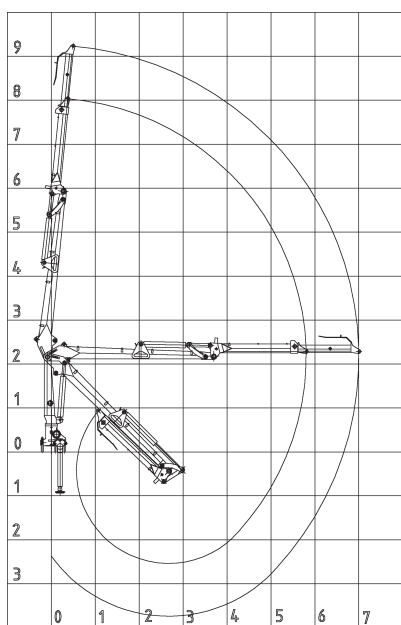
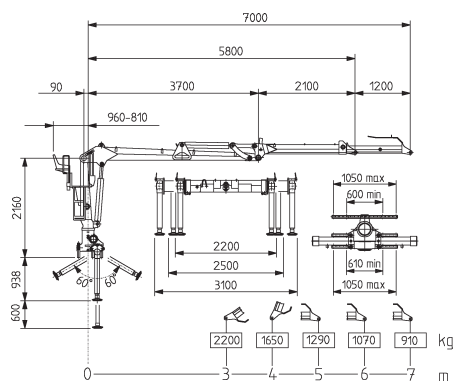
2017Z







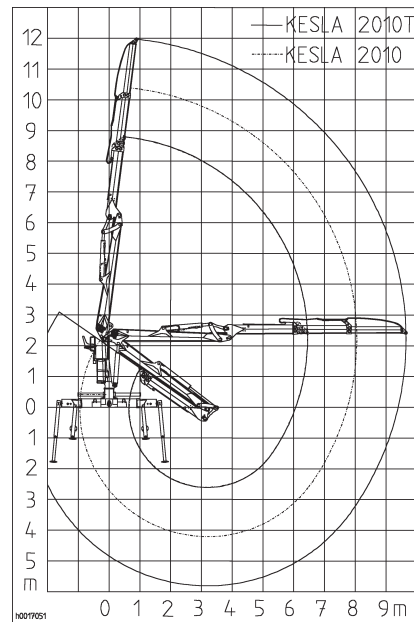
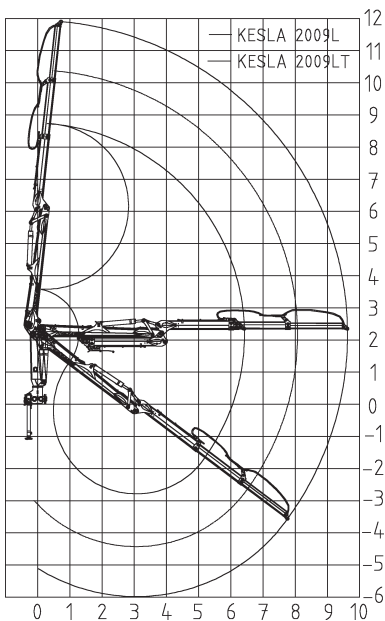
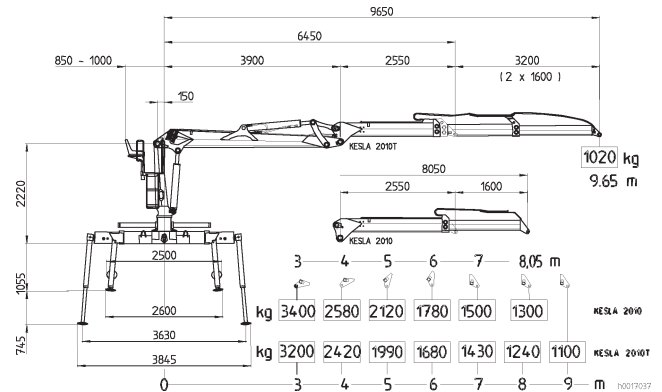
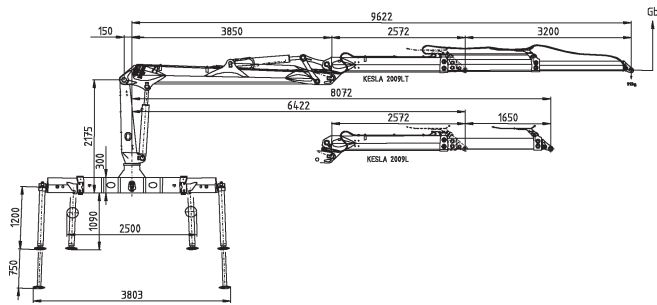
Модельный ряд подъемных кранов Kesla представлен в диапазоне от 6 тоннометров до 24 тоннометров. Модели, находящиеся в начале ряда, изготавливаются в различных вариантах, подходящих для растущих требований к погрузке коротких лесоматериалов. Подъемные краны отличаются конкурентоспособными показателями грузоподъемности, необычайной прочностью и широким набором оснастки.



ТЕХНИЧЕСКИЕ ХАРАКТЕРИСТИКИ

		2006	2009	2009T
Грузовой момент нетто	кНм	65	93	87
Вылет стрелы	мм	7000	8020	9610
Ход удлинителя рукоятки	мм	1200	1600	2x1600
Высота: уровень крепления - верхний шарнир столба	мм	2160	2170	2170
Грузовой момент поворота	кНм	14.6	18.7	18.7
Угол поворота	°	415	415	415
Вес со стандартным оборудованием и опорными ногами без грейфера и поворотного устройства	кг	1550	1930	2110
Рекомендуемый насос				
- рабочее давление	МПа	23	24	24
производительность со стандартным объемом, 1-2 контура с регулируемым объемом	л/мин.	60-80	90/2x70-80	90/2x70-80
- требуемая мощность	кВт	23-31	41-70	41-70
Ширина транспортировки	мм	2200	2500	2500

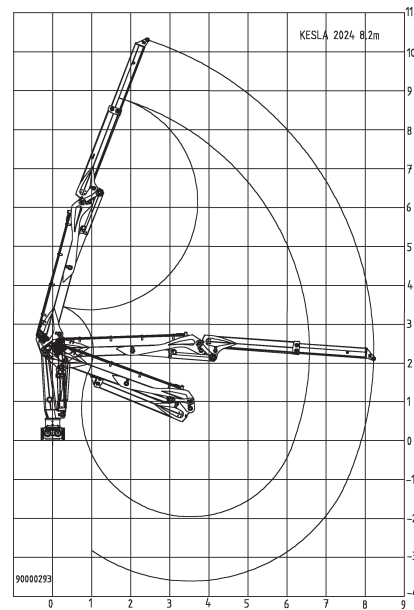
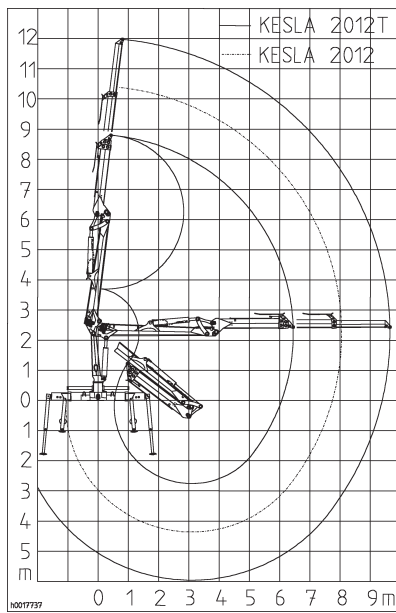
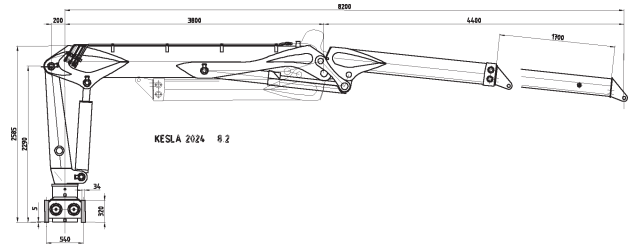
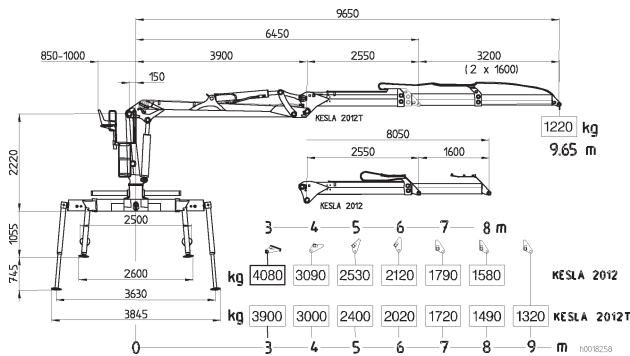
Подъемные краны компании Kesla подходят для погрузочных нужд лесозаготовительной промышленности, а также для предприятий, занимающихся промышленной переработкой твердых отходов. Для любого вида использования техники найдется свой вариант оборудования: различные модели кабины, стрелы, клапанов, грейфера, опорных ног и дополнительных опций оснащения.



ТЕХНИЧЕСКИЕ ХАРАКТЕРИСТИКИ		2009L	2009LT	2010	2010T
Грузовой момент нетто	кНм	95	89	103	97
Вылет стрелы	мм	8020	9620	8050	9650
Ход удлинителя рукояти	мм	1650	2x1600	1600	2x1600
Высота: уровень крепления - верхний шарнир столба	мм	2175	2175	2220	2220
Грузовой момент поворота	кНм	23.0	23.0	25.0	25.0
Угол поворота	°	415	415	415	415
Вес со стандартным оборудованием и опорными ногами без грейфера и поворотного устройства	кг	1980	2100	2250	2350
Рекомендуемый насос					
- рабочее давление	МПа	24	24	24	24
- производительность, стандартный объем, 1 контур	л/мин.	90	90	80-110	80-110
2 контура	л/мин.	2x70-80	2x70-80	2x70-110	2x70-110
- производительность, регулируемый объем	л/мин.	мин. 160	мин. 160	мин. 160	мин. 160
- требуемая мощность	кВт	41-70	41-70	32-88	32-88
Ширина транспортировки	мм	2500	2500	2500	2500



Среди подъёмных кранов Kesla с максимальными показателями представлена усиленная модель с характеристиками в 24 тоннометра. Этот кран превосходно подходит для погрузки длинного леса и для стационарного монтажа в промышленности. У моделей один телескопический удлиннитель, длина стрелы может изменяться в пределах от 8,2 м до 10,4 м.



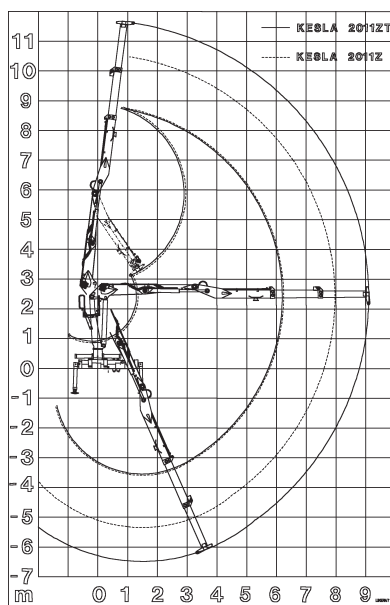
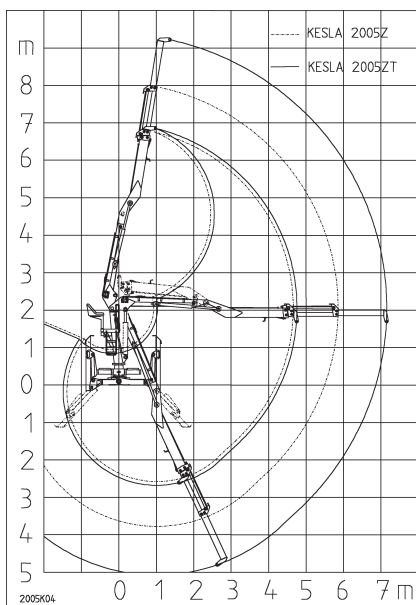
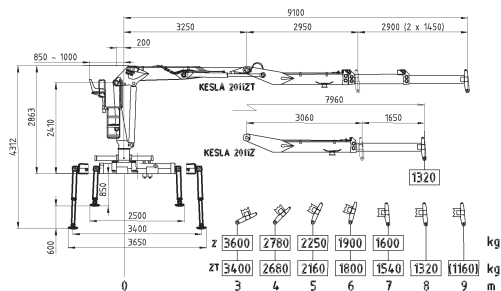
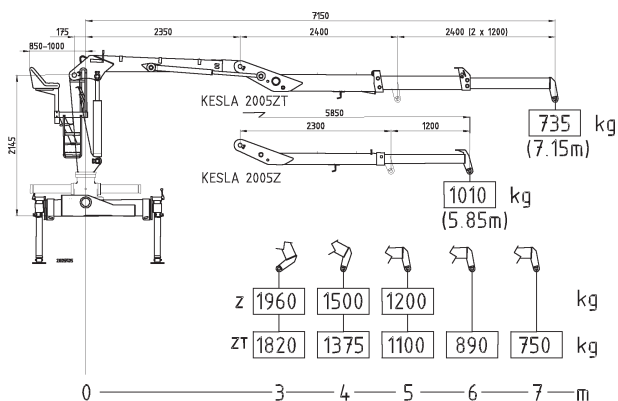
ТЕХНИЧЕСКИЕ ХАРАКТЕРИСТИКИ		2012	2012T
Грузовой момент нетто	кНм	125	119
Вылет стрелы	мм	8050	9650
Ход удлинителя рукояти	мм	1600	2x1600
Высота: уровень крепления - верхний шарнир столба	мм	2220	2220
Грузовой момент поворота	кНм	25.0	25.0
Угол поворота	°	415	415
Вес со стандартным оборудованием и опорными ногами без грейфера и поворотного устройства	кг	2440	2550
Рекомендуемый насос			
- рабочее давление	МПа	24	24
- производительность со стандартным объемом, 2 контур	л/мин.	2x70-110	2x70-110
- производительность с регулируемым объемом	л/мин.	мин.160	мин.160
- требуемая мощность	кВт	32-88	32-88
Ширина транспортировки	мм	2500	2500

ТЕХНИЧЕСКИЕ ХАРАКТЕРИСТИКИ		2024 8.2m	9.4m	10.4m
Грузовой момент нетто	кНм	240	220	210
Вылет стрелы	мм	8200	9400	10400
Ход удлинителя рукояти	мм	1700	1700	1700
Грузовой момент поворота	кНм	42.0	42.0	42.0
Угол поворота	°	415	415	415
Вес без опорных ног	кг	2400	2500	2600
Вес опорных ног	кг	450	450	450
Высота транспортировки	мм	2585	2585	2585
Ширина транспортировки	мм	2174	2174	2174
Рекомендуемый насос				
- рабочее давление	МПа	26,0	26,0	26,0
- производительность	л/мин.	2x90-110	2x90-110	2x90-110
- требуемая мощность	кВт	41-95	41-95	41-95





Модельный ряд подъёмных кранов Kesla типа z начинается от 5 тоннометров и заканчивается 17 тоннометрами. В последние годы компания Kesla многого добилась в развитии именно этих моделей. Модельный ряд постоянно расширяется и появляется все больше различного оснащения для кранов. Z-модели подходят не только для погрузки/разгрузки леса, но и для обработки вторсырья.



ТЕХНИЧЕСКИЕ ХАРАКТЕРИСТИКИ	2005Z	2005ZT
Грузовой момент нетто	кНм	59 54
Вылет стрелы	мм	5850 7150
Ход удлинителя рукояти	мм	1200 2x1200
Грузовой момент поворота	кНм	12.7 12.7
Угол поворота	°	415 415
Вес со стандартным оборудованием и опорными ногами без грейфера и поворотного устройства	кг	1380 1520
Рекомендуемый насос		
- рабочее давление	МПа	21.0 21.0
- производительность	л/мин.	45-70 45-70
- требуемая мощность	кВт	16-25 16-25
Высота: уровень крепления - верхний шарнир столба	мм	2145 2145
Ширина транспортировки	мм	2200 2200
Высота транспортировки	мм	2600 2600

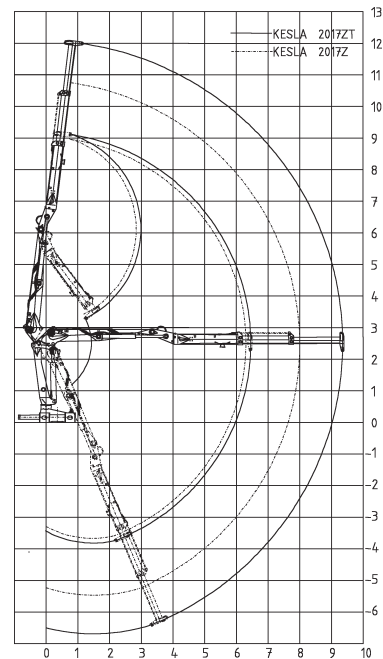
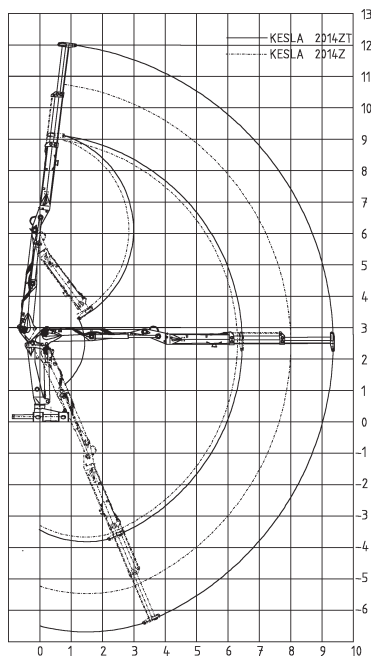
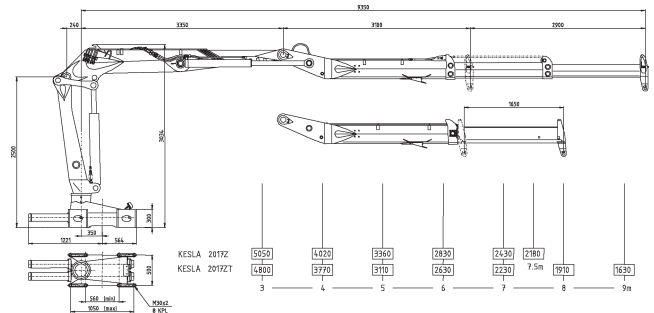
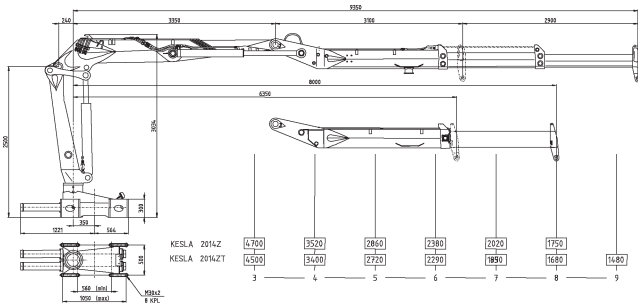
ТЕХНИЧЕСКИЕ ХАРАКТЕРИСТИКИ	2011Z	2011ZT
Грузовой момент нетто	кНм	110 105
Вылет стрелы	мм	7960 9100
Ход удлинителя рукояти	мм	1650 2x1450
Высота: уровень крепления - верхний шарнир столба	мм	2410 2410
Грузовой момент поворота	кНм	23 23
Угол поворота	°	415 415
Вес со стандартным оборудованием и опорными ногами без грейфера и поворотного устройства	кг	2350 2400
Рекомендуемый насос, по выбору		
- рабочее давление	МПа	24 24
- производительность - 1 контур	л/мин.	90-110 90-110
- производительность - 2 контура	л/мин.	2x70-110 2x70-110
- требуемая мощность	кВт	28-88 28-88
Ширина и высота транспортировки	мм	2500 2500



Kovi



Краны 2014Z/T и 2017Z/T - самые последние модели, выпущенные компанией Kesla в Z-классе. Проектирование техники происходило в сотрудничестве с пользователями, в результате появился новый конкурентоспособный модельный ряд с превосходными характеристиками.



ТЕХНИЧЕСКИЕ ХАРАКТЕРИСТИКИ		2014Z	2014ZT
Грузовой момент нетто	кНм	138	133
Вылет стрелы	мм	8000	9350
Ход удлинителя рукояти	мм	1650	2x1450
Грузовой момент поворота	кНм	31	31
Угол поворота	°	425	425
Вес без опорных ног	Кг	1980	2100
Вес опорных ног	Кг	410	410
Высота транспортировки	мм	2600	2600
Ширина транспортировки	мм	2500	2500
Сила тяги удлинителя рукояти	кН (кп)	31	32
Рекомендуемый насос			
- рабочее давление	МПа	26	26
- производительность	л/мин.	90-110/2x90-110	90-110/2x90-110
- требуемая мощность	кВт	41 - 88	41 - 88

ТЕХНИЧЕСКИЕ ХАРАКТЕРИСТИКИ		2017Z	2017ZT
Грузовой момент нетто	кНм	167	155
Вылет стрелы	мм	8000	9350
Грузовой момент поворота	кНм	31	31
Угол поворота	°	425	425
Ход удлинителя рукояти	мм	1650	2x1450
Вес без опорных ног	Кг	2050	2170
Вес опорных ног	Кг	410	410
Высота транспортировки	мм	2600	2600
Ширина транспортировки	мм	2500	2500
Сила тяги удлинителя рукояти	кН (кп)	31	32
Рекомендуемый насос			
- рабочее давление	МПа	26	26
- производительность	л/мин.	90-110 / 2x90-110	90-110 / 2x90-110
- требуемая мощность	кВт	41 - 88	41 - 88



Кабины



ХАРАКТЕРИСТИКИ, ШТАТНАЯ КОМПЛЕКТАЦИЯ

- Кабина управления и корпус - 100% нержавеющая сталь
- Две двери
- Растровые стёкла, не боятся царапин
- Различные варианты систем нагрева и охлаждения (Eberspächer, Webasto, Vesilämmitin)
- CD / RDS-радио
- Ровная поверхность пола
- Защитный брезентовый тент для ветрового стекла

ТЕХНИЧЕСКИЕ

ХАРАКТЕРИСТИКИ

	NT	NT XL
Длина	мм 1050	мм 1250
Ширина	мм 1150	мм 1250
Высота	мм 1900*	мм 1900*
Вес	кг 200	кг 215

(без каркаса лифта)

Высота подъёма мм 1100 1100

Приводимые изготовителем показатели являются инструктивными, изготовитель оставляет за собой право на изменения.

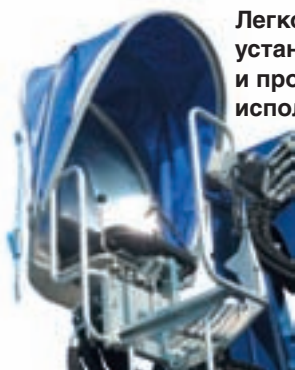
*За счёт охладителя высота увеличивается пример но на 150 мм

Поворотные устройства



Среди моделей компании Kesla найдётся вариант поворотного устройства для любых целей и для техники любого размера.

Тент от непогоды



Легко устанавливаемый и простой в использовании тент от непогоды Kesla защитит и от дождя, и от ветра.

Весы



Простые в пользовании весы определяют идеальный объем груза, оптимизируя таким образом обработку и транспортировку леса.

Варианты клапанов

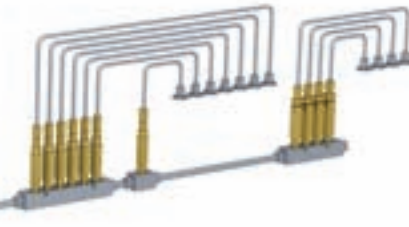


Компания Kesla использует клапаны фирм Parker и Olsberg. Клиент может сам выбрать предпочтительный вариант, либо механические, либо электрические клапаны: выбор необычайно широк, и среди моделей найдется вариант для любых целей.

Система централизованной смазки



Краны Kesla могут быть оснащены системой централизованной смазки, установленной на заводе, а также единственной на рынке системой смазки узлов грейфера. Для ковша предлагается также уникальная система точечной смазки.



Рециклинг

Для обработки металлолома и сырья для биотоплива подъемные краны компании KESLA могут быть оснащены специальной кабиной оператора в соответствии с требованиями и качеством выполняемых погрузочных работ

- оснащение для кабины, в т.ч. просторные версии XL
- усиленные опорные ноги
- захваты для погрузки мусора и сырья для биотоплива
- поворотные устройства
- взвешивающее оборудование

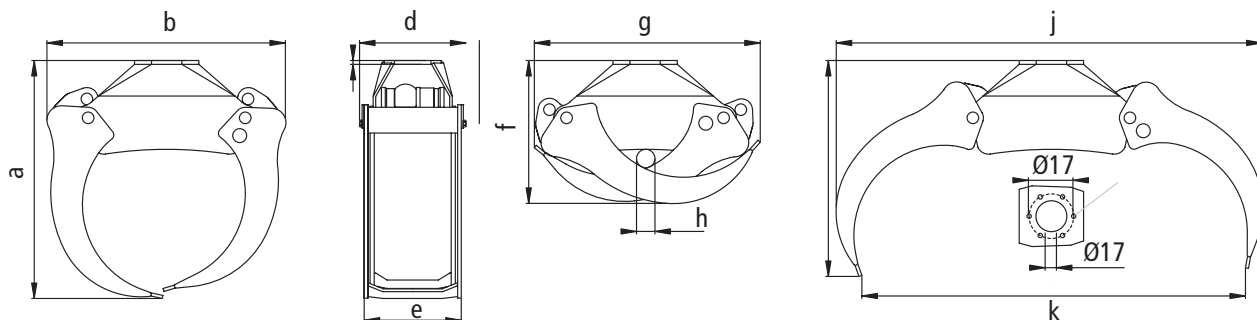




Компания Kesla предлагает самый широкий выбор грейферов для лесоматериалов. В течение года Kesla выпускает свыше 1500 грейферов для лесоматериалов для подъёмных кранов различных классов. Модельный ряд грейферов был обновлен в 2007 году и отличается самыми лучшими характеристиками. Грейферы для лесоматериалов могут быть оцинкованы и дополнительно оснащены системой точечной смазки.

ТЕХНИЧЕСКИЕ ХАРАКТЕРИСТИКИ		29	38	41	45	46
Площадь захвата, острия напротив	m ²	0,28	0,36	0,41	0,44	0,46
Рабочее давление	МПа	230	230	230	230	250
Сила захвата, острия напротив	kN	12,8	17,5	17,5	17,4	18,2
Время открывания (50 л/мин.)	s	1,3	2,0	2,1	2,2	2,1
Время закрывания (50 л/мин.)	s	1,9	2,9	3,1	3,2	3,1
Вес	kg	165	224	250	254	245
Дополнительное оснащение: оцинковка остриев грейфера, система автоматической смазки						

Приводимые изготовителем показатели являются инструктивными, изготовитель оставляет за собой право на изменения.



РАЗМЕРЫ ГРЕЙФЕРА mm	a	b	c	d	e	f	g	h	i	j	k
F29	925	925	15	412	377	555	880	75	810	1655	1490
F38	1005	1045	20	515	480	620	970	120	885	1885	1715
F41	1040	1095	20	515	480	635	1025	120	980	1945	1740
F45	1090	1115	20	525	490	650	1065	125	1000	2040	1860
F46	1076	1161	16	510	490	650	1063	140	918	2095	1941

